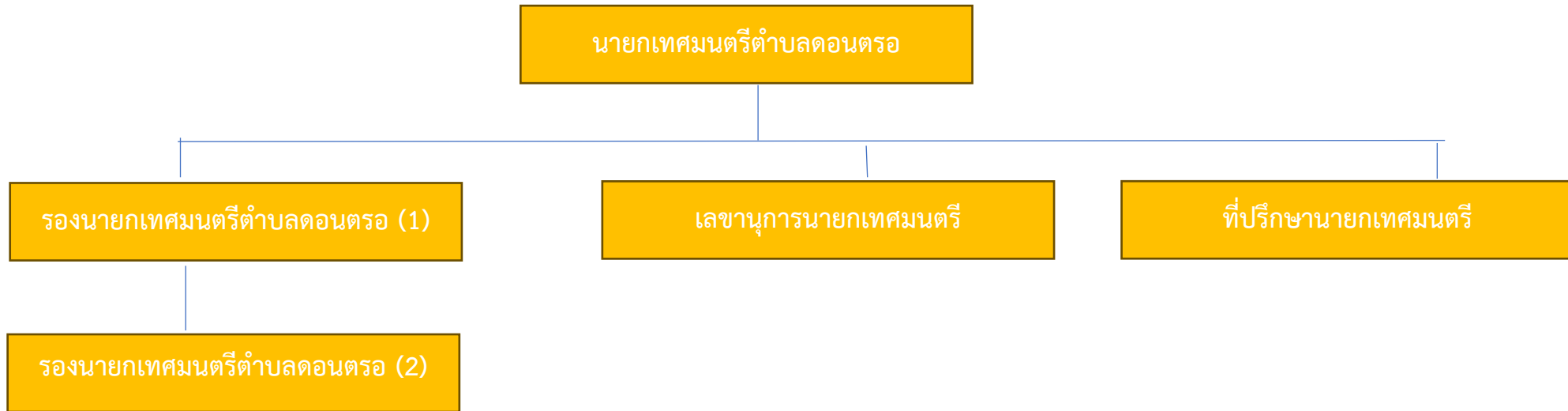


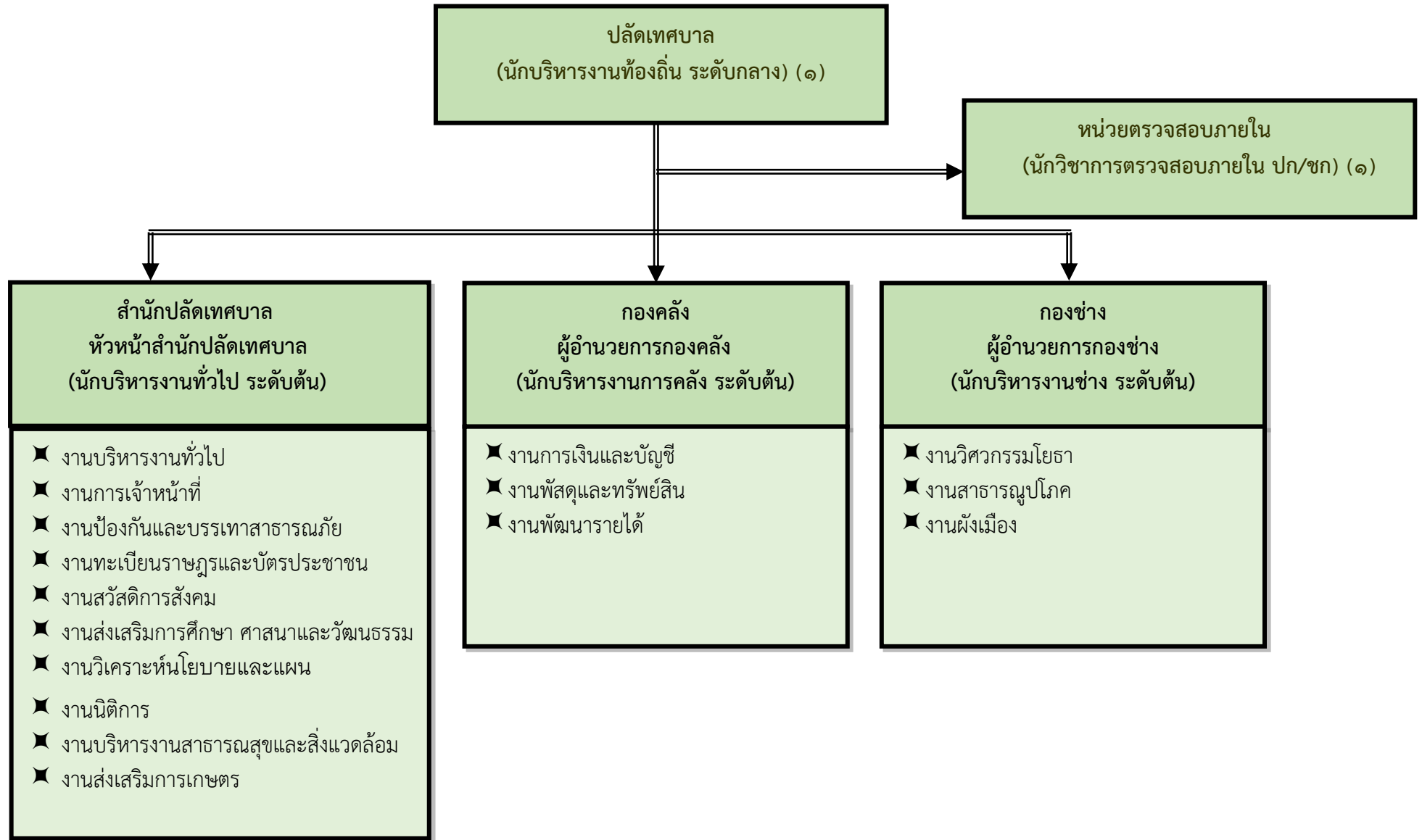
โครงสร้างฝ่ายการเมือง



โครงสร้างฝ่ายการเมือง



โครงสร้างส่วนราชการเทศบาลตำบลนครอ (เทศบาลสามัญ)

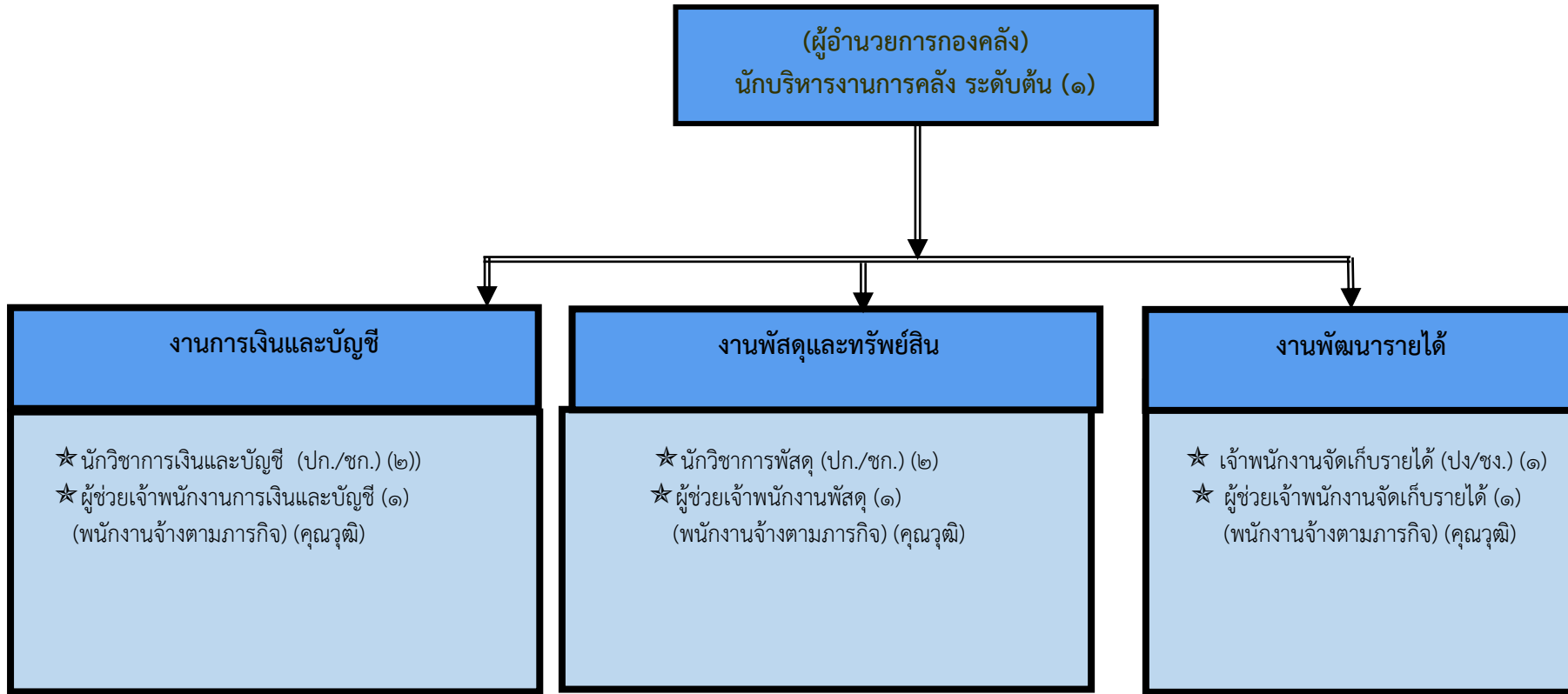


****ไม่มีตำแหน่ง**

รองปลัดเทศบาลในโครงสร้าง

จำนวน	-	-	๑	-	-	๕	๒	-	-	-	๑	-	๕	-	๑	๓	๕	๒๓
-------	---	---	---	---	---	---	---	---	---	---	---	---	---	---	---	---	---	----

โครงสร้างกองคลัง



ประเภท	พนักงานเทศบาล (ระดับ)										ลูกจ้างประจำ	พนักงานจ้างผู้เชี่ยวชาญพิเศษ	พนักงานจ้างตามภารกิจ (คุณวุฒิ)	พนักงานจ้างตามภารกิจ (ทักษะ)	พนักงานจ้างทั่วไป	รวมทั้งหมด
	ผู้อำนวยการท้องถิ่น			วิชาการ				ทั่วไป								
	สูง	กลาง	ต้น	ชช.	ชพ.	ชก.	ปก.	อว.	ชง.	ปง.						
จำนวน	-	-	๑	-	-	-	๒	-	๑	-	-	-/-	๓	-	-	๗

