

ทฤษฎีการขยายของรูขุมขน

อุปกรณ์สะดวกในการโยกย้ายและประกอบง่าย แสงอาทิตย์ให้พลังงานในการย่อยสลายสารอินทรีย์ ความร้อนและอากาศภายในที่หมุนเวียน ทำให้จุลินทรีย์เติบโตได้ดี การย่อยสลายอยู่ในดิน ป้องกันกลิ่น และแมลงวันที่มาทับเศษอาหารจะ ชั้ลงดินบริเวณรอบโคน ชยะถูกย่อยสลายด้วย จุลินทรีย์ที่อยู่ในดิน

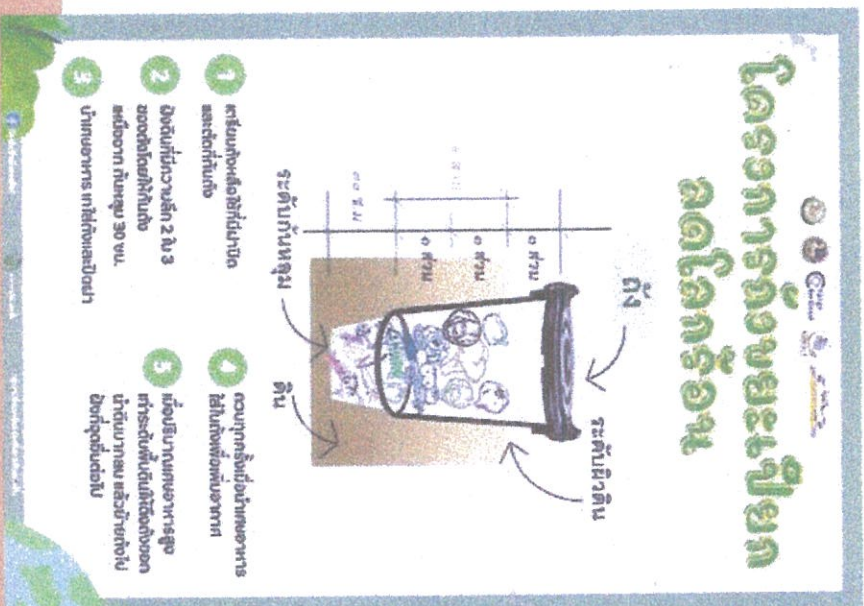
ขั้นตอนการทำถังย่อยสลายชยะอินทรีย์

1. จัดเตรียมภาชนะหรือเศษวัสดุภาชนะเหลือใช้ เช่น ถังซี ถึงพลาสติกใช้แล้ว ขนาดของภาชนะขึ้นอยู่กับปริมาณชยะในครัวเรือน หากมีมากก็ใช้ภาชนะที่มีขนาดใหญ่ขึ้นตามความเหมาะสม (ภาชนะที่ใช้อาจเป็นถึงพลาสติกหรือภาชนะอื่น ๆ ที่ไม่ฝาด)
2. เจาะรูหรือตัดภาชนะดังกล่าวที่ก้นถังแล้วขุดหลุมขนาดความลึก 2 ใน 3 ส่วนของความสูงของภาชนะนำภาชนะที่เตรียมไว้ไปใส่ในหลุมที่ขุดที่ก้นถัง หากมีปริมาณชยะอินทรีย์เกิดขึ้นมากและที่พื้นที่เหลือสามารถทำได้มากกว่า 1 จุด
3. นำเศษอาหาร เศษผัก ผลไม้ ใบไม้ และเศษหญ้าที่เหลือมาใส่ในถังที่ฝังไว้ และปิดฝาภาชนะให้มิดชิด

4. จุลินทรีย์ในดิน, ไข่เดือนแมงจะทำการย่อยเศษอาหารในภาชนะให้กลายเป็นปุ๋ย

(ระยะเวลาขึ้นอยู่กับปริมาณชยะเปียก) หากมีกลิ่นเหม็นสามารถเติมน้ำหมัก EM หรือ เฉากษุญาและใบไม้ขนาดใหญ่กากกลบผิวชั้นบน

5. เมื่อปริมาณเศษอาหารถึงระดับเดียวกับพื้นดินที่ขุดไว้ให้เอาดินกลบ แล้วย้ายถังไปทำตามขั้นตอนเดิมที่จัดอันดับต่อไป



เอกสารประชาสัมพันธ์

การขับเคลื่อน

โครงการถังขยะเปียกลดโลกร้อน



เทศบาลตำบลคอนตรอ

อำเภอเฉลิมพระเกียรติ จังหวัดนครศรีธรรมราช

รู้หรือไม่ว่า...

การทำถังขยะเปียกครัวเรือน

- ✓ ช่วยลดปัญหาขยะเน่าเหม็น
- ✓ ได้ปุ๋ยหมักไว้บำรุงดินและปลูกผักผลไม้ได้ดี
- ✓ ช่วยลดภาวะโลกร้อน

**หากลดขยะเปียกได้ 1 ตัน จะลดก๊าซเรือนกระจก
สาเหตุของภาวะโลกร้อนได้ 2.53 ตัน**



ขยะอินทรีย์หรือขยะเปียก

คือ สิ่งที่ย่อยสลายได้ง่าย เช่น เศษผักเปลือกผลไม้ เศษอาหาร หญ้า ใบไม้ ซากพืช ซากสัตว์ เป็นต้น

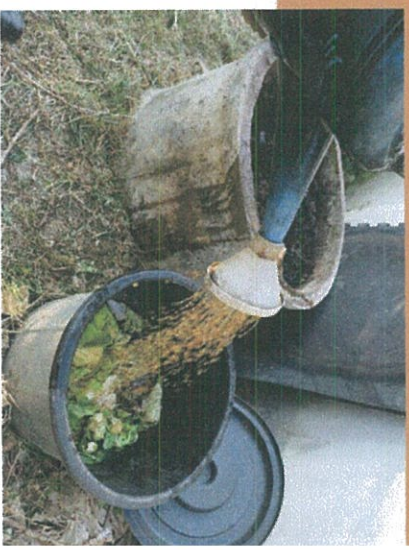
ขั้นตอนที่ 1 จัดเตรียมภาชนะเก็บฝาปิด เช่น ถังพลาสติก ถังสี ถังเก่าขนาดแล้วแต่ความเหมาะสม



ขั้นตอนที่ 2 นำภาชนะมาเจาะรูหรือตัดกับ และขุดหลุมขนาดความลึก 2 ใน 3 ส่วนของความสูงภาชนะ จากนั้นนำภาชนะใส่ลงในหลุมที่ขุดไว้



ขั้นตอนที่ 3 นำเศษอาหาร เศษผักผลไม้ เศษหญ้า มาทิ้งในถังที่ฝังไว้ และปิดฝาทันที



ขั้นตอนที่ 4 จุลินทรีย์/ไส้เดือนในดินจะสลายเศษอาหารให้กลายเป็นปุ๋ย



ขั้นตอนที่ 5 เมื่อถึงเศษอาหารจนเต็มแล้วให้กลบด้วยดินแล้วย้ายถังไปทำขั้นตอนเดิมที่จุดอื่นต่อไป